

Jeep Compass



Compass 1.3 Turbo T4 190 CV PHEV AT6 4xe Limited

Garanzia **Mesi**

Alimentazione: **ibrida** Cilindrata: **1332 cc** Potenza: **190 CV (140 KW)**

Cambio: **automatico** Colore: **BLU JET SET**

Immatricolazione: **01-01-2021** Km Totali: **59.900**

DATI TECNICI

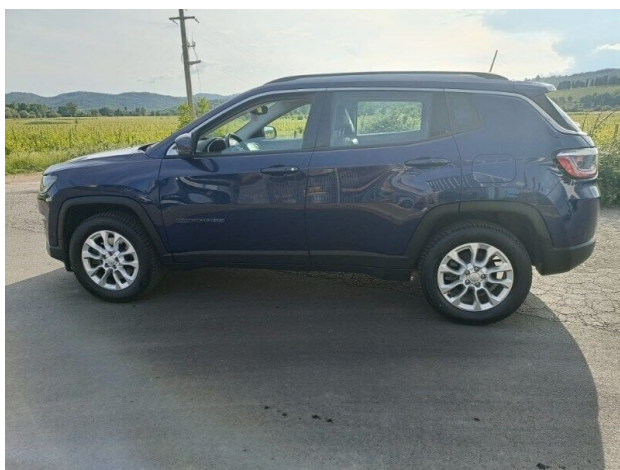
Emissioni cO2: 48 g/km
Marce: 6
Numero Sedili: 5
Massa a Vuoto: 1935 kg
Larghezza: m m
Altezza: m m

Numero Cilindri: 4
Colore Interni: null
Consumo Urbano: 2,0 l/100km
Normativa Ecologica: euro6
Carrozzeria: fuoristrada

Trazione: 4WD
Numero Porte: 5
Lunghezza: m m
Consumo Extraurb.: 1,8 l/100km
Consumo Misto: 1,9 l/100km

NOTE

JEEP COMPASS Alimentazione IBRIDA - BENZINA e ELETTRICO Motore 1.3 190cv - allestimento LIMITED IMMATRICOLATA 11/2020 Km 62.500 AUTO AZIENDALE non fumatore. Interni in ottime condizioni come da foto. Mai incidentata. Macchina molto bella, venite a vederla per verificare di persona le perfette condizioni. Possibilità di PERMUTA della vostra auto, inviate foto e dati della vs macchina alla mail amministrazione@gualdanicar.it, faremo una valutazione del suo valore! GARANZIA aggiuntiva di 12 mesi, estendibile sino a 36 mesi. Possibilità di FINANZIAMENTO dell'intero importo. SIAMO DISPONIBILI A QUALSIASI PROVA E VERIFICA, VENITE A VEDERLA COL VOSTRO MECCANICO DI FIDUCIA. NESSUNA SORPRESA, VETTURA PERFETTA COME DA FOTO! ABBIAMO AMPIA DISPONIBILITA' DI AUTO IN PRONTA CONSEGNA, KM0 O AZIENDALI CON POCHI KM! Contattateci allo 0575.897223 per maggiori informazioni o inviateci una mail amministrazione@gualdanicar.it per un preventivo personalizzato! La dotazione tecnica e la descrizione degli accessori indicati nella presente scheda potrebbero differire dall'effettivo equipaggiamento del veicolo, a causa della non uniformità dei dati pubblicati dai diversi portali. La GUALDANI CAR SERVICE declina ogni responsabilità per eventuali involontarie incongruenze, non imputabili all'azienda, che non rappresentano in alcun modo impegno contrattuale.



PREZZO
€ 20.800,00