

# Jeep Compass

## Compass 1.6 Multijet II 2WD Longitude



Garanzia **Mesi**

Alimentazione: **gasolio**

Cilindrata: **1598 cc**

Potenza: **131 CV (96 KW)**

Cambio: **manuale**

Colore: **GRAPHITE GREY**

Immatricolazione: **01-07-2022**

Km Totali: **43.000**

### DATI TECNICI

Emissioni cO2: 135 g/km

Marce: 6

Numero Sedili: 5

Massa a Vuoto: 1615 kg

Larghezza: m m

Altezza: m m

Numero Cilindri: 4

Colore Interni: null

Consumo Urbano: 5,9 l/100km

Normativa Ecologica: euro6

Carrozzeria: fuoristrada

Trazione: A

Numero Porte: 5

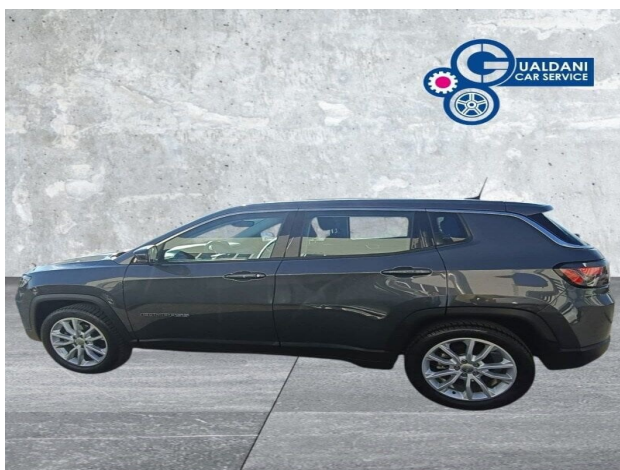
Lunghezza: m m

Consumo Extraurb.: 4,0 l/100km

Consumo Misto: 4,7 l/100km

### NOTE

JEEP COMPASS Alimentazione DIESEL Motore 1.6 130cv - allestimento LONGITUDE IMMATRICOLATA 07/2022 Km 43.000 AUTO AZIENDALE non fumatore. Interni in ottime condizioni come da foto. Mai incidentata. Macchina molto bella, venite a vederla per verificare di persona le perfette condizioni. Possibilità di PERMUTA della vostra auto, inviate foto e dati della vs macchina alla mail [amministrazione@gualdanicar.it](mailto:amministrazione@gualdanicar.it), faremo una valutazione del suo valore! GARANZIA aggiuntiva di 12 mesi, estendibile sino a 36 mesi. Possibilità di FINANZIAMENTO dell'intero importo. SIAMO DISPONIBILI A QUALSIASI PROVA E VERIFICA, VENITE A VEDERLA COL VOSTRO MECCANICO DI FIDUCIA. NESSUNA SORPRESA, VETTURA PERFETTA COME DA FOTO! ABBIAMO AMPIA DISPONIBILITA' DI AUTO IN PRONTA CONSEGNA, KM0 O AZIENDALI CON POCCHI KM! Contattateci allo 0575.897223 per maggiori informazioni o inviateci una mail [amministrazione@gualdanicar.it](mailto:amministrazione@gualdanicar.it) per un preventivo personalizzato! La dotazione tecnica e la descrizione degli accessori indicati nella presente scheda potrebbero differire dall'effettivo equipaggiamento del veicolo, a causa della non uniformità dei dati pubblicati dai diversi portali. La GUALDANI CAR SERVICE declina ogni responsabilità per eventuali involontarie incongruenze, non imputabili all'azienda, che non rappresentano in alcun modo impegno contrattuale.



## PREZZO

# € 23990,00